

ISTITUTO PROFESSIONALE

Indirizzo: MANUTENZIONE E ASSISTENZA TECNICA

Il profilo prevede la padronanza di competenze per gestire, organizzare ed effettuare interventi, essenzialmente nell'area meccanica ed elettrica, di: installazione e manutenzione ordinaria, di diagnostica, riparazione e collaudo per piccoli sistemi, impianti e apparati tecnici.

MATERIE	I	II	III	IV	V
Scienze motorie	2	2	2	2	2
Religione / Alternativa	1	1	1	1	1
Lingua e letteratura italiana	4	4	4	4	4
Storia, Cittadinanza e Costituzione	1	2	2	2	2
Geografia	1				
Lingua Inglese	3	3	2	2	2
Matematica	4	4	3	3	3
Scienza della Terra / Biologia	2				
Diritto ed Economia	2	2			
Fisica e laboratorio	2 ⁽²⁾	2 ⁽¹⁾			
Chimica e laboratorio		2 ⁽¹⁾			
Tecnologie e tecniche di rappresentazione grafica	3 ⁽²⁾	2 ⁽²⁾			
Tecnologie dell'informazione e della Comunicazione	2 ⁽²⁾	2 ⁽²⁾			
Laboratori tecnologici ed esercitazioni	5	6	4	5	6
Tecnologie meccaniche ed applicazioni			5 ⁽³⁾	4 ⁽³⁾	3 ⁽²⁾
Tecnologie elettrico -elettroniche ed applicazioni			5 ⁽³⁾	4 ⁽³⁾	3 ⁽²⁾
Tecnologie e e tecniche di installazione e manutenzione			4 ⁽³⁾	5 ⁽⁴⁾	6 ⁽⁴⁾
TOTALE ORE SETTIMANALI	32	32	32	32	32
ORE DI LABORATORIO	10	11	13	15	14



Open Days

9 Novembre
23 Novembre
11 Gennaio

dalle ore 9,30
alle ore 12,00

Open Night

12 Dicembre

dalle ore 18,00
alle ore 22,00

Open Laboratori

16 Novembre
14 Dicembre

dalle ore 10,00
alle ore 12,00

Contatti

Istituto d'Istruzione Superiore "ALTIERO SPINELLI"

Via Leopardi 132 - Sesto San Giovanni
Tel: 02-2403441

Sito: www.iisaltierospinelli.it
e-mail: orientamento@iisaltierospinelli.it

Referente Orientamento
maria.vigilante@iisaltierospinelli.it

INQUADRA IL QR CODE PER SAPERNE DI PIU'...



pon
2014-2020

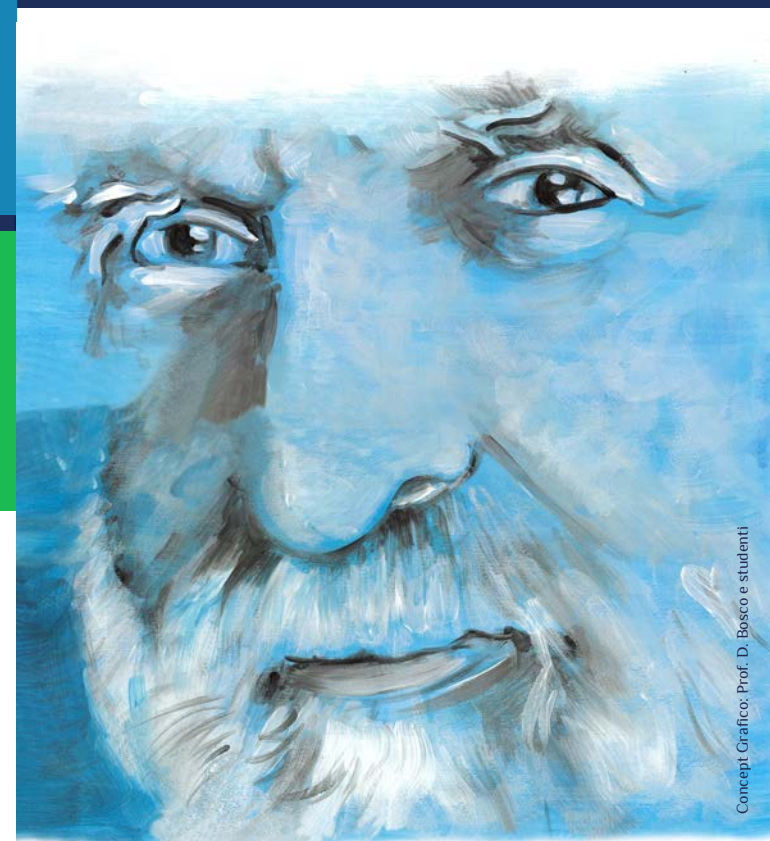


Istituto d'Istruzione Superiore

Altiero Spinelli



Sesto San Giovanni



Concept Grafico: Prof. D. Bosco e studenti

OPEN DAYS

www.iisaltierospinelli.it

MECCANICA MECCATRONICA ED ENERGIA

Articolazione: MECCATRONICA

Il profilo prevede: competenze di progettazione, costruzione e collaudo dei dispositivi e dei prodotti; di realizzazione dei processi produttivi; di manutenzione preventiva e ordinaria e nell'esercizio di sistemi meccanici ed elettromeccanici complessi, Competenze specifiche nel campo dei materiali, nella loro scelta, nei loro trattamenti e lavorazioni; competenze sulle macchine e i dispositivi utilizzati nelle industrie manifatturiere.

*l'indirizzo prevede il biennio comune

MATERIE	I*	II*	III	IV	V
Scienze motorie e sportive	2	2	2	2	2
Religione / Alternativa	1	1	1	1	1
Lingua e letteratura italiana	4	4	4	4	4
Storia, cittadinanza e Costituzione	2	2	2	2	2
Geografia	1				
Lingua Inglese	3	3	3	3	3
Matematica	4	4	3	3	3
Diritto ed economia	2	2			
Scienze integrate (Scienze della Terra e Biologia)	2	2			
Scienze integrate (Fisica)	3 ⁽¹⁾	3 ⁽¹⁾			
Scienze integrate (Chimica)	3 ⁽¹⁾	3 ⁽¹⁾			
Tecnologia e tecniche di rappresentazione grafica	3 ⁽¹⁾	3 ⁽¹⁾			
Scienze e tecnologie applicate		3			
Tecnologie informatiche	3 ⁽²⁾				
Complimenti di Matematica			1	1	
Meccanica, macchine ed energia			4 ⁽¹⁾	4 ⁽¹⁾	4
Tecnologie meccaniche di processo e prodotto			5 ⁽³⁾	5 ⁽⁴⁾	5 ⁽⁴⁾
Disegno, progettazione e organizzazione industriale			3 ⁽²⁾	4 ⁽²⁾	5 ⁽³⁾
Sistemi e automazione			4 ⁽²⁾	3 ⁽²⁾	3 ⁽²⁾
TOTALE ORE SETTIMANALI	32	32	32	32	32
ORE DI LABORATORIO	5	3	17	17	10

INFORMATICA E TELECOMUNICAZIONI

Articolazione: INFORMATICA

Il profilo prevede: competenze specifiche nel campo dei sistemi informatici, dell'elaborazione dell'informazione, delle applicazioni e tecnologie web, delle reti e degli apparati di comunicazione. Capacità di analisi, competenze di progettazione, installazione e gestione di sistemi informatici, basi di dati, reti di sistemi di elaborazione, sistemi multimediali e apparati di trasmissione dei segnali.

*l'indirizzo prevede il biennio comune

MATERIE	I*	II*	III	IV	V
Scienze motorie e sportive	2	2	2	2	2
Lingua e letteratura italiana	4	4	4	4	4
Storia, cittadinanza e Costituzione	2	2	2	2	2
Geografia	1				
Lingua Inglese	3	3	3	3	3
Diritto ed economia	2	2			
Matematica	4	4	3	3	3
Religione / Alternativa	1	1	1	1	1
Scienze integrate (Scienze della Terra e Biologia)	2	2			
Scienze integrate (Fisica)	3 ⁽¹⁾	3 ⁽¹⁾			
Scienze integrate (Chimica)	3 ⁽¹⁾	3 ⁽¹⁾			
Tecnologia e tecniche di rappresentazione grafica	3 ⁽¹⁾	3 ⁽¹⁾			
Scienze e tecnologie applicate		3			
Tecnologie informatiche	3 ⁽²⁾				
Complimenti di Matematica			1	1	
Sistemi e reti			4 ⁽²⁾	4 ⁽²⁾	4 ⁽⁵⁾
Tecnologie e progettazione di sistemi informatici			3 ⁽¹⁾	3 ⁽²⁾	3 ⁽²⁾
Gestione Progetto, organizzazione d'impresa					3 ⁽¹⁾
Informatica			6 ⁽³⁾	6 ⁽³⁾	6 ⁽⁴⁾
Telecomunicazione			3 ⁽²⁾	3 ⁽²⁾	
TOTALE ORE SETTIMANALI	32	32	32	32	32
ORE DI LABORATORIO	5	3	17	17	10

ELETTRONICA ED ELETTRONICA

Articolazione: AUTOMAZIONE

Il profilo prevede: competenze di progettazione, costruzione e collaudo dei sistemi elettronici e degli impianti elettrici; capacità di intervenire nell'automazione industriale e nel controllo dei processi produttivi, e di conversione dell'energia elettrica, anche di fonte alternativa. Competenze specifiche nel campo dei materiali e della tecnologia costruttiva dei sistemi elettronici e delle macchine elettriche, della generazione, elaborazione e trasmissione dei segnali elettrici ed elettronici, dei sistemi per la generazione, conversione e trasporto dell'energia elettrica e dei relativi impianti di distribuzione.

*l'indirizzo prevede il biennio comune

MATERIE	I*	II*	III	IV	V
Scienze motorie e sportive	2	2	2	2	2
Religione / Alternativa	1	1	1	1	1
Lingua e letteratura italiana	4	4	4	4	4
Storia, cittadinanza e Costituzione	2	2	2	2	2
Geografia	1				
Lingua Inglese	3	3	3	3	3

Matematica	4	4	3	3	3
Diritto ed economia	2	2			
Scienze integrate (Scienze della Terra e Biologia)	2	2			
Scienze integrate (Fisica)	3 ⁽¹⁾	3 ⁽¹⁾			
Scienze integrate (Chimica)	3 ⁽¹⁾	3 ⁽¹⁾			
Tecnologia e tecniche di rappresentazione grafica	3 ⁽¹⁾	3 ⁽¹⁾			
Scienze e tecnologie applicate		3			
Tecnologie informatiche	3 ⁽²⁾				
Complimenti di Matematica			1	1	
Tecnologie e progettazione di sistemi elettrici ed elettronici			5 ⁽²⁾	5 ⁽³⁾	6 ⁽³⁾
Elettrotecnica ed Elettronica			7 ⁽³⁾	5 ⁽³⁾	5 ⁽³⁾
Sistemi automatici			4 ⁽²⁾	6 ⁽⁴⁾	6 ⁽⁴⁾
TOTALE ORE SETTIMANALI	32	32	32	32	32
ORE DI LABORATORIO	5	3	17	17	10

LICEO SCIENTIFICO SCIENZE APPLICATE

Il profilo prevede la padronanza / possesso di competenze particolarmente avanzate nelle professioni che assumono come riferimento la cultura scientifico-tecnologica, con particolare riguardo.

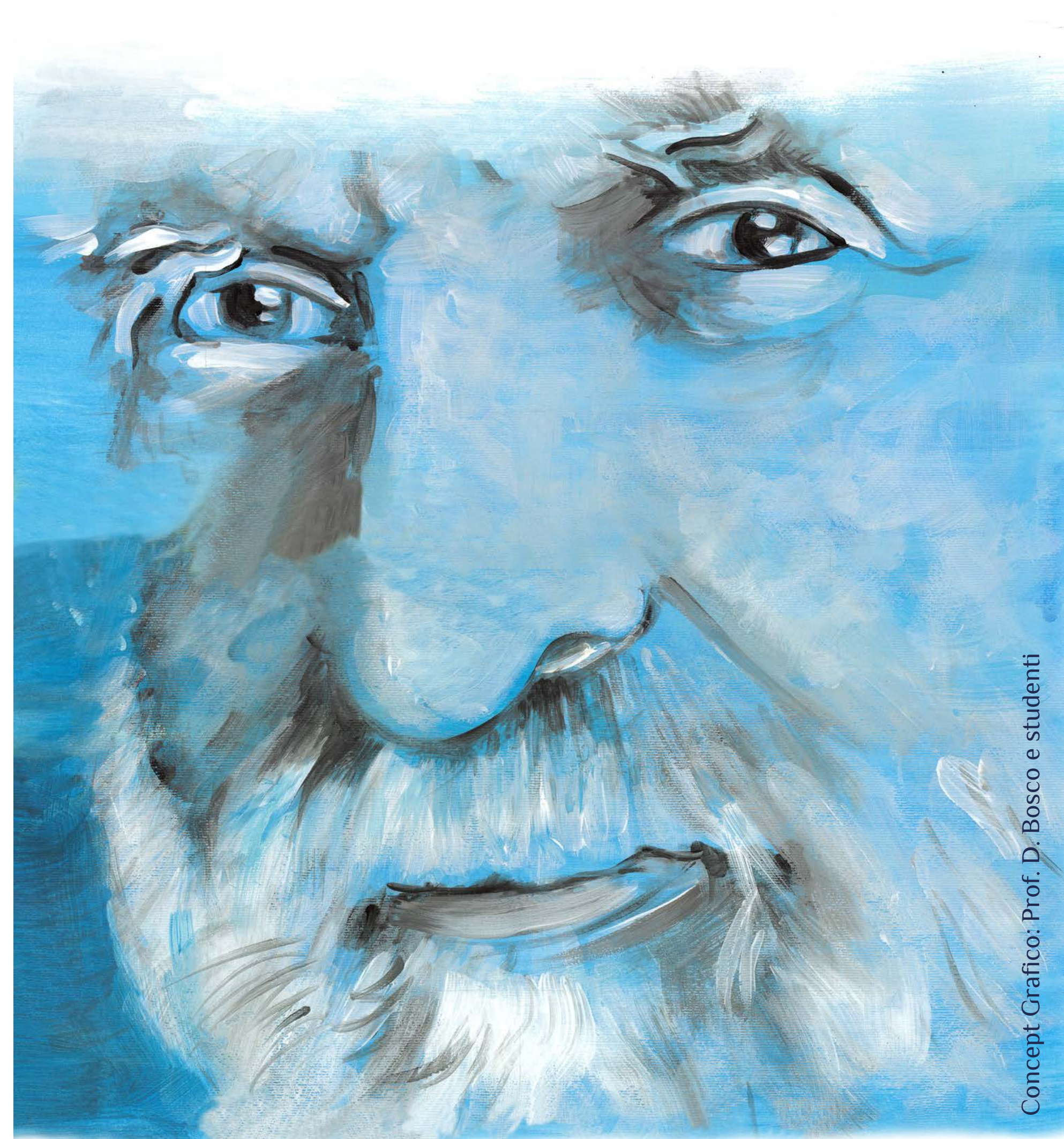
- per le scienze matematiche;
- per le scienze fisiche, chimiche, biologiche;
- per l'informatica

MATERIE	I	II	III	IV	V
Italiano	4	4	4	4	4
Lingua Inglese	3	3	3	3	3
Storia e Geografia	3	3			
Storia			2	2	2
Filosofia			2	2	2
Matematica (con informatica al biennio)	5	4	4	4	4
Informatica e sistemi automatici	2	2	2	2	2
Fisica	2	2	3	3	3
Scienze naturali (Biologia, Chimica, Scienze della Terra)	3	4	5	5	5
Disegno e storia dell'arte	2	2	2	2	2
Scienze motorie e sportive	2	2	2	2	2
Religione o attività alternative	1	1	1	1	1
TOTALE ORE SETTIMANALI	27	27	30	30	30
SABATO LIBERO					

Istituto d'Istruzione Superiore



Altiero Spinelli



Concept Grafico: Prof. D. Bosco e studenti

Via Leopardi 132 - Sesto San Giovanni
Tel: 02-2403441

e-mail: orientamento@iisaltierospinelli.it
www.iisaltierospinelli.it

INQUADRA IL QR CODE PER SAPERNE DI PIU'...



ISTITUTO TECNICO INDUSTRIALE

**DIPLOMA di PERITO INDUSTRIALE:
ELETTRONICO, INFORMATICO, MECCANICO**

**ELETTRONICA - Elettrotecnica e Automazione
INFORMATICA - Telecomunicazioni
MECCANICA - Meccatronica ed Energia**

LICEO SCIENTIFICO

DIPLOMA di Maturità' Scientifica

OPZIONE SCIENZE APPLICATE

ISTITUTO PROFESSIONALE

**DIPLOMA di MANUTENTORE
e ASSISTENTE TECNICO**

MANUTENZIONE E ASSISTENZA TECNICA

Open Days

**9 Novembre
23 Novembre
11 Gennaio**

**dalle ore 9,30
alle ore 12,00**

Open Night

12 Dicembre

**dalle ore 18,00
alle ore 22,00**

Open Laboratori

**16 Novembre
14 Dicembre**

**dalle ore 10,00
alle ore 12,00**